

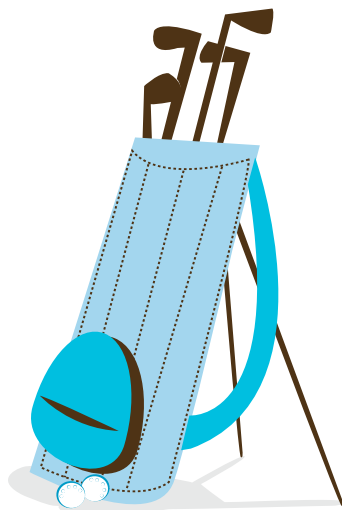
Veist þú hvers virði
innbúið þitt er?



Er innbúið þitt rétt metið?

Ef þú ert í einhverjum vafa, gefðu þér þá nokkrar mínútur til að skoða þennan bækling og meta verðmæti innbús þíns.

Til innbús telst allt það sem þú tekur með þér þegar þú flytur. Í meðfylgjandi töflu eru upphæðir til viðmiðunar og pláss fyrir þínar tölur – reiknaðu dæmið fyrir þig!

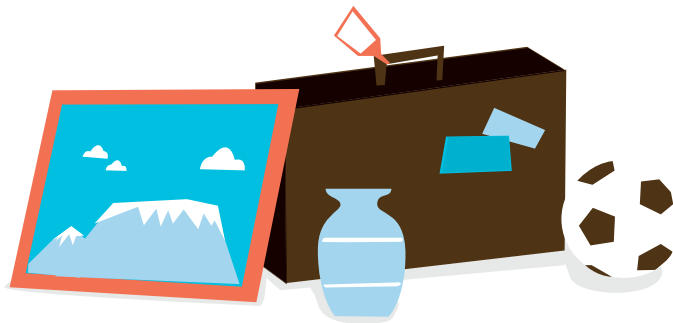


Forstofa	Algengt verðmat*	Þitt verðmat
Húsgögn	149.000	<input type="text"/>
Fatnaður	747.000	<input type="text"/>
Annað	94.000	<input type="text"/>
Samtals	990.000	<input type="text"/>

Eldhús	Algengt verðmat*	Þitt verðmat
Húsgögn	280.000	<input type="text"/>
Heimilistæki	560.000	<input type="text"/>
Búsáhöld	467.000	<input type="text"/>
Matvara	113.000	<input type="text"/>
Annað	94.000	<input type="text"/>
Samtals	1.514.000	<input type="text"/>

Stofa/borðstofa	Algengt verðmat*	Þitt verðmat
Húsbúnaður	1.866.000	<input type="text"/>
Sjónvarp/hljómflutningst./DVD	560.000	<input type="text"/>
Geisladiskar	188.000	<input type="text"/>
Listmunir	934.000	<input type="text"/>
Annað	374.000	<input type="text"/>
Samtals	3.922.000	<input type="text"/>

*Áætlað verðmæti innbús m.v. hjón með tvö börn, sem búa í 160 m² sérbýli.



Baðherbergi	Algengt verðmat*	Pitt verðmat
Snyrtivörur	150.000	<input type="text"/>
Handklæði	75.000	<input type="text"/>
Annað	94.000	<input type="text"/>
Samtals	319.000	<input type="text"/>

Svefnherbergi	Algengt verðmat*	Pitt verðmat
Húsgögn	374.000	<input type="text"/>
Sængurfatnaður	188.000	<input type="text"/>
Sjónvarp og hljómfutningst.	113.000	<input type="text"/>
Fatnaður	1.493.000	<input type="text"/>
Annað	94.000	<input type="text"/>
Samtals	2.262.000	<input type="text"/>

*Áætlað verðmæti innbús m.v. hjón með tvö börn, sem búa í 160 m² sérbyli.

Barna- og ungl.herb.	Algengt verðmat*	Pitt verðmat
Húsgögn	374.000	<input type="text"/>
Sængurfatnaður	75.000	<input type="text"/>
Sjónvarp og hljómfutningst.	188.000	<input type="text"/>
Fatnaður	560.000	<input type="text"/>
Annað	113.000	<input type="text"/>
Samtals	1.310.000	<input type="text"/>

Geymsla/þvottahús	Algengt verðmat*	Pitt verðmat
Garðáhöld og grill	132.000	<input type="text"/>
Útilegubúnaður	243.000	<input type="text"/>
Reiðhjól	188.000	<input type="text"/>
Sportfatnaður	188.000	<input type="text"/>
Þvottavél og þurrkari	225.000	<input type="text"/>
Annað	113.000	<input type="text"/>
Samtals	1.089.000	<input type="text"/>

Aðrir staðir	Algengt verðmat*	Pitt verðmat
Tölvur	374.000	<input type="text"/>
Ýmis heimilistæki	188.000	<input type="text"/>
Myndavélar	188.000	<input type="text"/>
Skartgripir	374.000	<input type="text"/>
Bækur	560.000	<input type="text"/>
Ljós og lampar	46.000	<input type="text"/>
Annað	280.000	<input type="text"/>
Samtals	2.010.000	<input type="text"/>

Heildarfjárhæð

13.416.000

Ódýrt

Það er ódýrara en margir halda að hækka váttryggingaverðmæti innbúsins.

Einfalt

Taflan hér að neðan sýnir viðmiðunarverðmæti innbús með hliðsjón af stærð húsnæðis og fjölda í heimili. Er innbúið þitt rétt tryggt?

Fermetrar	1-2 í heimili	3-4 í heimili	5+ í heimili
60-100	7.500.000	9.370.000	11.250.000
100-150	9.370.000	12.070.000	13.010.000
150-200	12.070.000	13.940.000	14.880.000
200+	14.880.000	18.630.000	22.380.000

Eitt símtal í þjónustuver VÍS, 560 5000 eða heimsókn á næstu þjónustuskrifstofu, er allt sem þarf. Þú getur einnig sent tölvupóst á vis@vis.is og við sendum þér staðfestingu til baka.

Mikilvægt

Mikilvægt er að tryggja sérstaklega mjög verðmæta hluti í víðtækri eignatryggingu, t.d. myndavélar, skartgripir, málverk, safnmuni o.þ.h. Æskilegt er að taka myndir af innbúi sínu og afrit af greiðslukvittunum sem skal geyma annars staðar en á heimilinu.

